

Результаты ВПР по географии в 6 классах ОУ Московского района Санкт-Петербурга

Оглавление

| | |
|-----------------------------------------------------------------|----|
| Статистика по отметкам (%) | 2 |
| Распределение первичных баллов | 5 |
| Выполнения заданий | 6 |
| Выполнение заданий группами учащихся по уровню подготовки | 9 |
| Достижение требований ФГОС НОО | 10 |

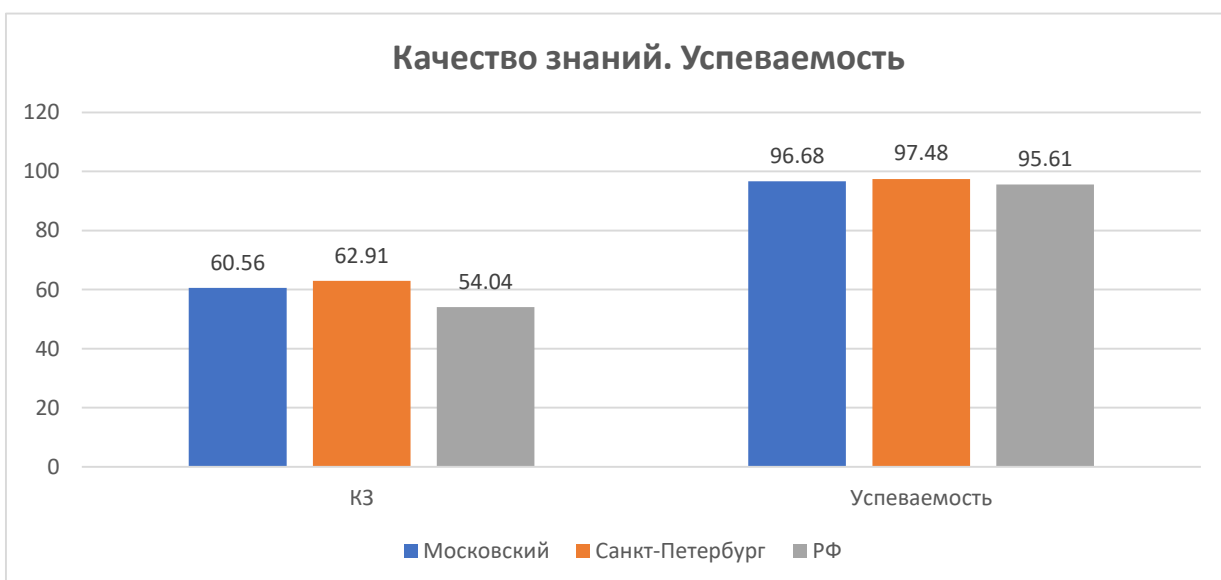
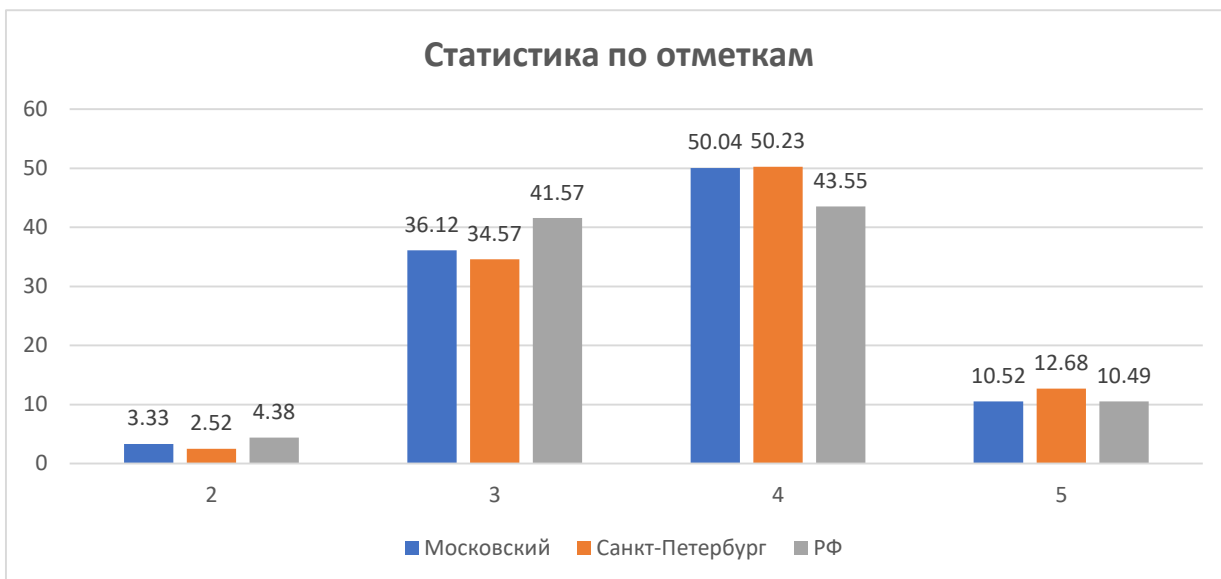
Во всероссийской проверочной работе по географии для 6 классов приняли участие 35 ОУ района, всего 1293 учащихся.

Статистика по отметкам (%)

Результаты по ОУ ВПР

| № п/п | Наименование ОУ | Кол-во уч-ков | % "2" | % "3" | % "4" | % "5" | % КЗ | % Успеваемость |
|----------|--------------------------------------------|------------------|----------|----------|----------|----------|-------|-------------------|
| 1 | ГБОУ СОШ №485 | 18 | 0 | 22,22 | 77,78 | 0 | 77,78 | 100 |
| 2 | ГБОУ лицей №373 | 53 | 0 | 26,42 | 58,49 | 15,09 | 73,58 | 100 |
| 3 | ГБОУ СОШ №643 | 31 | 3,23 | 16,13 | 48,39 | 32,26 | 80,65 | 96,78 |
| 4 | ГБОУ СОШ №1 | 39 | 2,56 | 28,21 | 61,54 | 7,69 | 69,23 | 97,44 |
| 5 | ГБОУ Морская школа | 54 | 9,26 | 53,7 | 35,19 | 1,85 | 37,04 | 90,74 |
| 6 | ГБОУ СОШ №351 | 50 | 0 | 18 | 66 | 16 | 82 | 100 |
| 7 | ГБОУ СОШ №353 | 11 | 0 | 9,09 | 72,73 | 18,18 | 90,91 | 100 |
| 8 | ГБОУ СОШ №354 | 25 | 8 | 40 | 48 | 4 | 52 | 92 |
| 9 | ГБОУ СОШ №355 | 20 | 20 | 60 | 20 | 0 | 20 | 80 |
| 10 | ГБОУ СОШ №356 | 32 | 0 | 12,5 | 50 | 37,5 | 87,5 | 100 |
| 11 | ГБОУ СОШ №358 | 57 | 0 | 22,81 | 59,65 | 17,54 | 77,19 | 100 |
| 12 | ГБОУ СОШ №362 | 28 | 7,14 | 42,86 | 46,43 | 3,57 | 50 | 92,86 |
| 13 | ГБОУ лицей №366 | 28 | 0 | 7,14 | 53,57 | 39,29 | 92,86 | 100 |
| 14 | ГБОУ СОШ №371 | 26 | 0 | 19,23 | 73,08 | 7,69 | 80,77 | 100 |
| 15 | ГБОУ СОШ №372 | 28 | 7,14 | 64,29 | 28,57 | 0 | 28,57 | 92,86 |
| 16 | ГБОУ СОШ №484 | 31 | 3,23 | 87,1 | 9,68 | 0 | 9,68 | 96,78 |
| 17 | ГБОУ СОШ №489 | 55 | 12,73 | 43,64 | 34,55 | 9,09 | 43,64 | 87,28 |
| 18 | ГБОУ СОШ №495 | 79 | 1,27 | 51,9 | 41,77 | 5,06 | 46,83 | 98,73 |
| 19 | ГБОУ СОШ №496 | 28 | 21,43 | 53,57 | 25 | 0 | 25 | 78,57 |
| 20 | ГБОУ СОШ №507 | 2 | 50 | 0 | 0 | 50 | 50 | 50 |
| 21 | ГБОУ СОШ №508 | 33 | 0 | 27,27 | 42,42 | 30,3 | 72,72 | 99,99 |
| 22 | ГБОУ СОШ №510 | 25 | 0 | 16 | 52 | 32 | 84 | 100 |
| 23 | ГБОУ СОШ №519 | 32 | 6,25 | 28,13 | 50 | 15,63 | 65,63 | 93,76 |
| 24 | ГБОУ гимназия №524 | 55 | 0 | 30,91 | 61,82 | 7,27 | 69,09 | 100 |
| 25 | ГБОУ СОШ №525 | 97 | 2,06 | 34,02 | 59,79 | 4,12 | 63,91 | 97,93 |
| 26 | ГБОУ гимназия №526 | 61 | 0 | 54,1 | 44,26 | 1,64 | 45,9 | 100 |
| 27 | ГБОУ СОШ №536 | 26 | 15,38 | 57,69 | 26,92 | 0 | 26,92 | 84,61 |
| 28 | ГБОУ СОШ №537 | 32 | 0 | 31,25 | 46,88 | 21,88 | 68,76 | 100,01 |
| 29 | ГБОУ СОШ №543 | 31 | 6,45 | 64,52 | 29,03 | 0 | 29,03 | 93,55 |
| 30 | ГБОУ СОШ №544 | 56 | 0 | 14,29 | 64,29 | 21,43 | 85,72 | 100,01 |
| 31 | ГБОУ СОШ №594 | 29 | 0 | 27,59 | 72,41 | 0 | 72,41 | 100 |
| 33 | ЧОУ СОШ «Гимназия «Северная Венеция» | 3 | 0 | 33,33 | 33,33 | 33,33 | 66,66 | 99,99 |
| 34 | ГБОУ СОШ №376 | 89 | 0 | 29,21 | 66,29 | 4,49 | 70,78 | 99,99 |
| 35 | ГБОУ СОШ №684 | 22 | 0 | 63,64 | 31,82 | 4,55 | 36,37 | 100,01 |

| № п/п | Наименование ОУ | Кол-во уч-ков | % "2" | % "3" | % "4" | % "5" | % КЗ | % Успеваемость |
|----------|---------------------------------|------------------|----------|----------|----------|----------|-------|-------------------|
| 36 | ОЧУ «Свято-Владимирская школа». | 7 | 0 | 57,14 | 42,86 | 0 | 42,86 | 100 |
| | Московский | 1293 | 3,33 | 36,12 | 50,04 | 10,52 | 60,56 | 96,68 |
| | Санкт-Петербург | 22368 | 2,52 | 34,57 | 50,23 | 12,68 | 62,91 | 97,48 |
| | РФ | 670451 | 4,38 | 41,57 | 43,55 | 10,49 | 54,04 | 95,61 |



Гистограмма соответствия отметок за выполненную работу и отметок по журналу

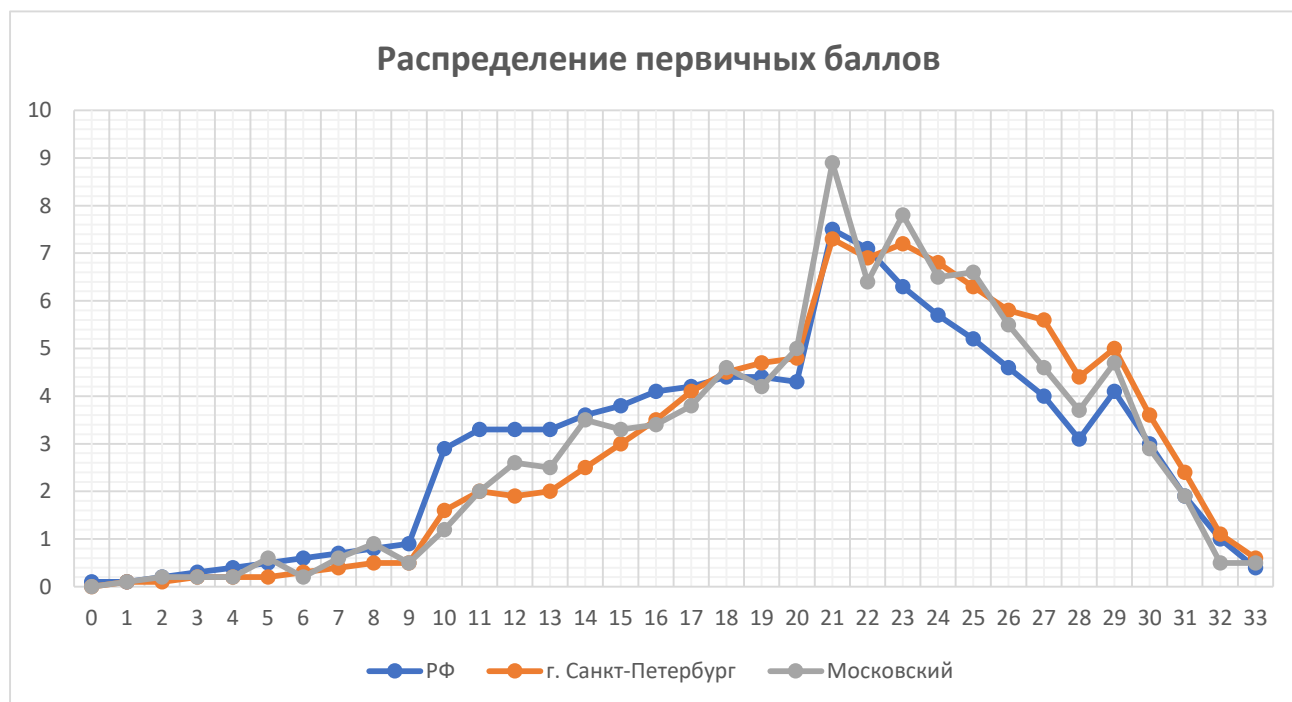


Таблица соответствия отметок за выполненную работу и отметок по журналу

| | Количество уч. | % |
|----------------------------------------------|----------------|------------|
| Понизили (Отметка < Отметка по журналу) % | 487 | 37,72 |
| Подтвердили (Отметка = Отметке по журналу) % | 706 | 54,69 |
| Повысили (Отметка > Отметка по журналу) % | 98 | 7,59 |
| Всего: | 1293 | 100 |

Распределение первичных баллов

Максимальный первичный балл: 33



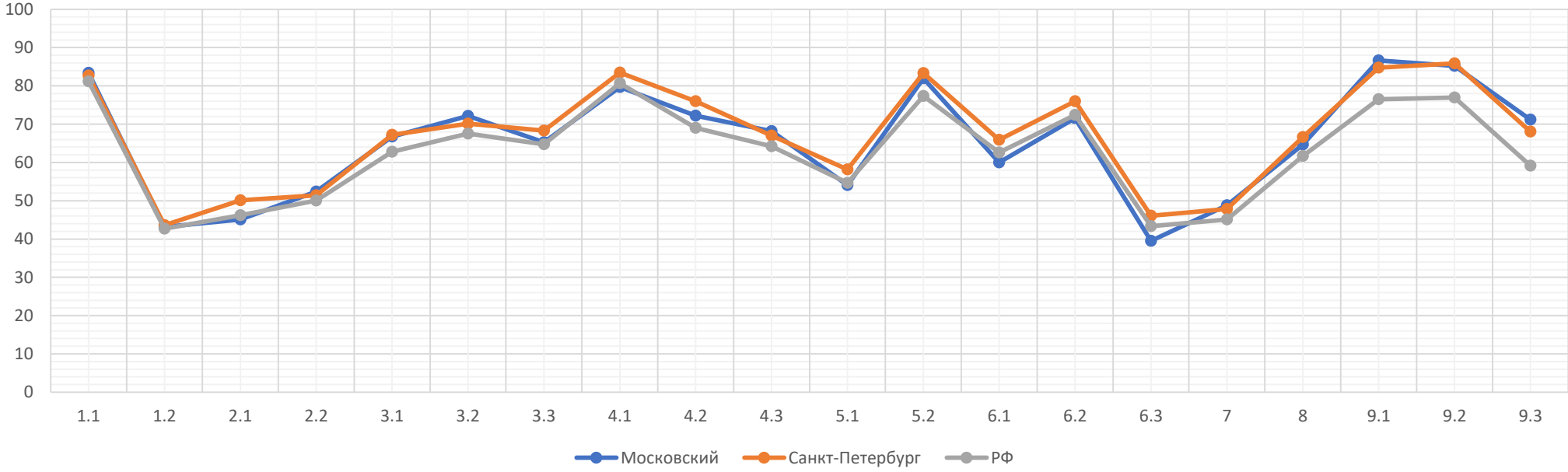
Выполнения заданий

Средний процент выполнения заданий по ОУ в % от числа участников

| Группы участников | Кол-во участников | 1.1 | 1.2 | 2.1 | 2.2 | 3.1 | 3.2 | 3.3 | 4.1 | 4.2 | 4.3 | 5.1 | 5.2 | 6.1 | 6.2 | 6.3 | 7 | 8 | 9.1 | 9.2 | 9.3 |
|--------------------|-------------------|------|------|------|------|------|------|------|------|------|------|------|------|------|------|------|------|------|------|------|------|
| | | 1 | 2 | 2 | 1 | 2 | 1 | 2 | 1 | 2 | 1 | 2 | 1 | 2 | 1 | 2 | 1 | 2 | 2 | 2 | 2 |
| ГБОУ СОШ №485 | 18 | 66,7 | 33,3 | 63,9 | 66,7 | 55,6 | 77,8 | 44,4 | 94,4 | 86,1 | 61,1 | 63,9 | 72,2 | 63,9 | 72,2 | 47,2 | 63,9 | 77,8 | 94,4 | 91,7 | 55,6 |
| ГБОУ лицей №373 | 53 | 94,3 | 46,2 | 65,1 | 81,1 | 82,1 | 84,9 | 57,6 | 84,9 | 89,6 | 75,5 | 61,3 | 90,6 | 77,4 | 96,2 | 42,5 | 43,4 | 43,4 | 96,2 | 99,1 | 60,4 |
| ГБОУ СОШ №643 | 31 | 87,1 | 50 | 85,5 | 35,5 | 82,3 | 90,3 | 56,5 | 90,3 | 80,7 | 83,9 | 66,1 | 93,6 | 45,2 | 61,3 | 59,7 | 74,2 | 71 | 85,5 | 93,6 | 82,3 |
| ГБОУ СОШ №1 | 39 | 89,7 | 56,4 | 44,9 | 71,8 | 60,3 | 71,8 | 80,8 | 87,2 | 79,5 | 69,2 | 57,7 | 76,9 | 46,2 | 84,6 | 42,3 | 37,2 | 66,7 | 78,2 | 82,1 | 82,1 |
| ГБОУ Морская школа | 54 | 64,8 | 47,2 | 32,4 | 79,6 | 63,9 | 44,4 | 57,4 | 59,3 | 50 | 55,6 | 50,9 | 87 | 34,3 | 64,8 | 17,6 | 28,7 | 61,1 | 84,3 | 82,4 | 63 |
| ГБОУ СОШ №351 | 50 | 78 | 37 | 80 | 30 | 69 | 78 | 80 | 76 | 79 | 88 | 68 | 94 | 57 | 60 | 54 | 46 | 80 | 89 | 90 | 81 |
| ГБОУ СОШ №353 | 11 | 90,9 | 81,8 | 13,6 | 18,2 | 90,9 | 90,9 | 72,7 | 100 | 100 | 81,8 | 72,7 | 100 | 54,6 | 27,3 | 72,7 | 90,9 | 81,8 | 100 | 100 | 81,8 |
| ГБОУ СОШ №354 | 25 | 76 | 28 | 12 | 52 | 62 | 56 | 70 | 100 | 86 | 64 | 42 | 52 | 40 | 48 | 24 | 44 | 52 | 80 | 80 | 52 |
| ГБОУ СОШ №355 | 20 | 60 | 17,5 | 10 | 10 | 35 | 25 | 30 | 85 | 77,5 | 25 | 42,5 | 40 | 62,5 | 85 | 20 | 25 | 30 | 82,5 | 77,5 | 52,5 |
| ГБОУ СОШ №356 | 32 | 93,8 | 60,9 | 67,2 | 59,4 | 79,7 | 90,6 | 87,5 | 96,9 | 90,6 | 84,4 | 59,4 | 96,9 | 76,6 | 90,6 | 50 | 70,3 | 81,3 | 100 | 95,3 | 79,7 |
| ГБОУ СОШ №358 | 57 | 73,7 | 29,8 | 39,5 | 29,8 | 84,2 | 93 | 71,9 | 77,2 | 60,5 | 80,7 | 74,6 | 86 | 72,8 | 91,2 | 55,3 | 67,5 | 61,4 | 85,1 | 79 | 83,3 |
| ГБОУ СОШ №362 | 28 | 75 | 58,9 | 50 | 39,3 | 64,3 | 60,7 | 58,9 | 82,1 | 69,6 | 60,7 | 14,3 | 64,3 | 62,5 | 64,3 | 28,6 | 30,4 | 75 | 82,1 | 78,6 | 58,9 |
| ГБОУ лицей №366 | 28 | 96,4 | 53,6 | 62,5 | 92,9 | 89,3 | 96,4 | 82,1 | 89,3 | 94,6 | 92,9 | 89,3 | 100 | 87,5 | 100 | 67,9 | 73,2 | 53,6 | 96,4 | 96,4 | 60,7 |
| ГБОУ СОШ №371 | 26 | 96,2 | 38,5 | 57,7 | 61,5 | 75 | 100 | 53,9 | 96,2 | 86,5 | 69,2 | 32,7 | 88,5 | 59,6 | 42,3 | 21,2 | 55,8 | 76,9 | 88,5 | 90,4 | 82,7 |
| ГБОУ СОШ №372 | 28 | 64,3 | 1,79 | 30,4 | 0 | 60,7 | 78,6 | 50 | 78,6 | 73,2 | 78,6 | 39,3 | 82,1 | 42,9 | 53,6 | 35,7 | 35,7 | 48,2 | 78,6 | 87,5 | 33,9 |
| ГБОУ СОШ №484 | 31 | 45,2 | 35,5 | 19,4 | 16,1 | 62,9 | 41,9 | 62,9 | 64,5 | 46,8 | 41,9 | 45,2 | 80,7 | 12,9 | 45,2 | 12,9 | 12,9 | 59,7 | 85,5 | 82,3 | 66,1 |
| ГБОУ СОШ №489 | 55 | 81,8 | 43,6 | 50,9 | 50,9 | 58,2 | 45,5 | 57,3 | 67,3 | 60,9 | 58,2 | 53,6 | 63,6 | 68,2 | 69,1 | 14,6 | 49,1 | 52,7 | 72,7 | 67,3 | 60 |
| ГБОУ СОШ №495 | 79 | 77,2 | 31 | 35,4 | 40,5 | 60,1 | 72,2 | 57,6 | 81 | 79,8 | 63,3 | 32,3 | 69,6 | 66,5 | 55,7 | 53,8 | 47,5 | 44,3 | 91,8 | 86,1 | 45,6 |
| ГБОУ СОШ №496 | 28 | 75 | 19,6 | 25 | 35,7 | 53,6 | 78,6 | 46,4 | 60,7 | 57,1 | 57,1 | 35,7 | 75 | 32,1 | 46,4 | 44,6 | 37,5 | 30,4 | 75 | 71,4 | 55,4 |
| ГБОУ СОШ №507 | 2 | 100 | 75 | 50 | 100 | 75 | 50 | 75 | 50 | 50 | 50 | 50 | 50 | 50 | 100 | 50 | 0 | 25 | 100 | 50 | 50 |
| ГБОУ СОШ №508 | 33 | 93,9 | 40,9 | 59,1 | 72,7 | 77,3 | 90,9 | 74,2 | 81,8 | 71,2 | 66,7 | 47 | 93,9 | 81,8 | 84,9 | 77,3 | 66,7 | 57,6 | 72,7 | 78,8 | 69,7 |
| ГБОУ СОШ №510 | 25 | 92 | 54 | 70 | 40 | 64 | 68 | 86 | 100 | 82 | 88 | 80 | 88 | 80 | 76 | 66 | 56 | 82 | 96 | 94 | 88 |
| ГБОУ СОШ №519 | 32 | 100 | 54,7 | 56,3 | 81,3 | 59,4 | 84,4 | 64,1 | 87,5 | 60,9 | 78,1 | 60,9 | 87,5 | 54,7 | 84,4 | 48,4 | 46,9 | 53,1 | 60,9 | 57,8 | 57,8 |

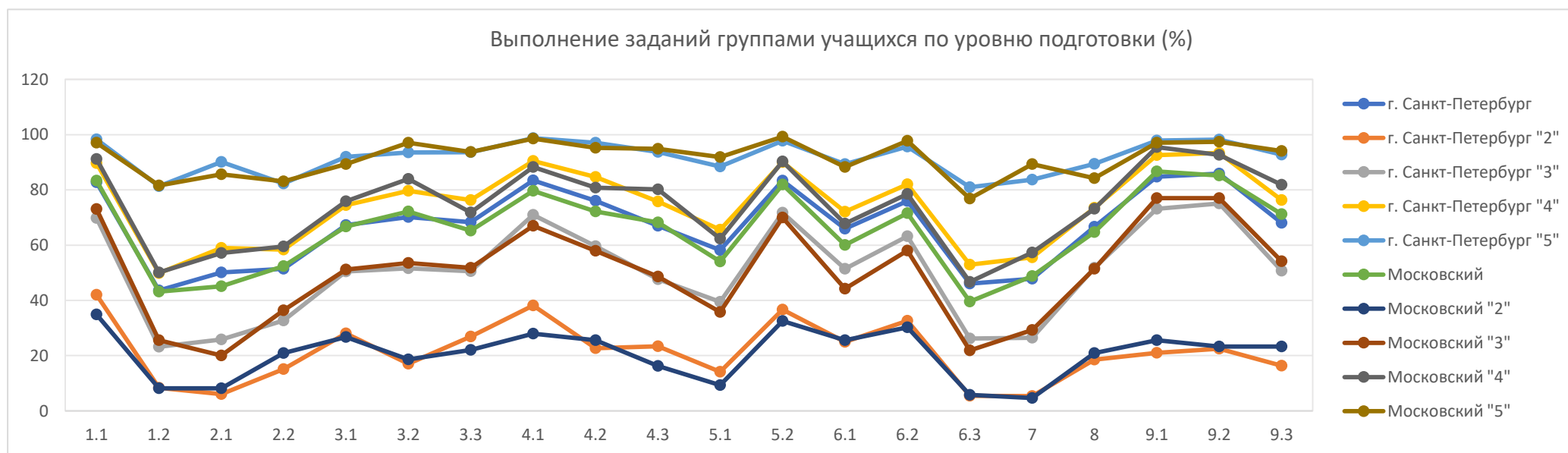
| Группы участников | Кол-во участников | 1.1 | 1.2 | 2.1 | 2.2 | 3.1 | 3.2 | 3.3 | 4.1 | 4.2 | 4.3 | 5.1 | 5.2 | 6.1 | 6.2 | 6.3 | 7 | 8 | 9.1 | 9.2 | 9.3 |
|--------------------------------------|-------------------|------|------|------|------|------|------|------|------|------|------|------|------|------|------|------|------|------|------|------|------|
| | | 1 | 2 | 2 | 1 | 2 | 1 | 2 | 1 | 2 | 1 | 2 | 1 | 2 | 1 | 2 | 1 | 2 | 2 | 2 | 2 |
| ГБОУ гимназия №524 | 55 | 85,5 | 43,6 | 47,3 | 45,5 | 81,8 | 81,8 | 79,1 | 90,9 | 91,8 | 70,9 | 59,1 | 70,9 | 53,6 | 67,3 | 28,2 | 51,8 | 56,4 | 91,8 | 88,2 | 81,8 |
| ГБОУ СОШ №525 | 97 | 91,8 | 40,2 | 39,2 | 54,6 | 73,7 | 81,4 | 52,6 | 87,6 | 84 | 74,2 | 55,2 | 82,5 | 62,9 | 51,6 | 27,3 | 50 | 75,3 | 91,8 | 90,7 | 80,4 |
| ГБОУ гимназия №526 | 61 | 73,8 | 33,6 | 44,3 | 47,5 | 66,4 | 54,1 | 73,8 | 72,1 | 63,9 | 54,1 | 60,7 | 96,7 | 40,2 | 70,5 | 20,5 | 42,6 | 73 | 92,6 | 87,7 | 64,8 |
| ГБОУ СОШ №536 | 26 | 69,2 | 55,8 | 40,4 | 19,2 | 46,2 | 30,8 | 42,3 | 61,5 | 67,3 | 53,9 | 26,9 | 84,6 | 48,1 | 57,7 | 5,77 | 40,4 | 32,7 | 78,9 | 73,1 | 63,5 |
| ГБОУ СОШ №537 | 32 | 93,8 | 75 | 35,9 | 81,3 | 56,3 | 68,8 | 82,8 | 96,9 | 76,6 | 81,3 | 59,4 | 90,6 | 84,4 | 81,3 | 51,6 | 60,9 | 71,9 | 78,1 | 78,1 | 82,8 |
| ГБОУ СОШ №543 | 31 | 87,1 | 17,7 | 16,1 | 51,6 | 58,1 | 54,8 | 54,8 | 12,9 | 25,8 | 58,1 | 46,8 | 87,1 | 58,1 | 71 | 50 | 14,5 | 83,9 | 82,3 | 85,5 | 87,1 |
| ГБОУ СОШ №544 | 56 | 92,9 | 46,4 | 50 | 71,4 | 76,8 | 87,5 | 84,8 | 91,1 | 82,1 | 67,9 | 45,5 | 80,4 | 75 | 92,9 | 62,5 | 60,7 | 93,8 | 98,2 | 92 | 92,9 |
| ГБОУ СОШ №594 | 29 | 93,1 | 65,5 | 58,6 | 51,7 | 37,9 | 75,9 | 65,5 | 100 | 84,5 | 44,8 | 46,6 | 86,2 | 46,6 | 100 | 43,1 | 39,7 | 55,2 | 96,6 | 94,8 | 93,1 |
| ЧОУ СОШ «Гимназия «Северная Венеция» | 3 | 100 | 83,3 | 50 | 100 | 83,3 | 100 | 83,3 | 100 | 100 | 100 | 66,7 | 100 | 66,7 | 100 | 66,7 | 50 | 83,3 | 50 | 66,7 | 66,7 |
| ГБОУ СОШ №376 | 89 | 91 | 53,4 | 30,9 | 57,3 | 57,3 | 76,4 | 68,5 | 62,9 | 47,8 | 77,5 | 64,6 | 87,6 | 76,4 | 94,4 | 36 | 65,2 | 86 | 88,2 | 92,1 | 88,8 |
| ГБОУ СОШ №684 | 22 | 100 | 50 | 45,5 | 72,7 | 59,1 | 36,4 | 50 | 81,8 | 59,1 | 45,5 | 47,7 | 45,5 | 43,2 | 45,5 | 13,6 | 31,8 | 56,8 | 77,3 | 65,9 | 45,5 |
| ОЧУ «Свято-Владимирская школа». | 7 | 85,7 | 50 | 50 | 42,9 | 64,3 | 85,7 | 71,4 | 100 | 85,7 | 28,6 | 92,9 | 100 | 64,3 | 42,9 | 35,7 | 7,14 | 85,7 | 85,7 | 78,6 | 64,3 |
| РФ | 670451 | 81,2 | 42,7 | 46,2 | 50 | 62,8 | 67,5 | 64,7 | 80,7 | 69 | 64,2 | 54,6 | 77,4 | 62,6 | 72,4 | 43,4 | 45,1 | 61,7 | 76,5 | 77 | 59,1 |
| Санкт-Петербург | 22368 | 82,7 | 43,6 | 50,1 | 51,4 | 67,2 | 70,1 | 68,3 | 83,4 | 76 | 67 | 58,2 | 83,3 | 65,9 | 76 | 46,1 | 47,8 | 66,6 | 84,7 | 85,9 | 68,1 |
| Московский | 1293 | 83,4 | 43,2 | 45,1 | 52,4 | 66,7 | 72,2 | 65,3 | 79,7 | 72,2 | 68,2 | 54,1 | 82 | 60 | 71,5 | 39,5 | 48,8 | 64,7 | 86,7 | 85,2 | 71,2 |

Средний процент выполнения заданий



Выполнение заданий группами учащихся по уровню подготовки

| Группы участников | Кол-во участников | 1,1 | 1,2 | 2,1 | 2,2 | 3,1 | 3,2 | 3,3 | 4,1 | 4,2 | 4,3 | 5,1 | 5,2 | 6,1 | 6,2 | 6,3 | 7 | 8 | 9,1 | 9,2 | 9,3 |
|---------------------------|-------------------|------|------|------|------|------|------|------|------|------|------|------|------|------|------|------|------|------|------|------|------|
| | | 1 | 2 | 2 | 1 | 2 | 1 | 2 | 1 | 2 | 1 | 2 | 1 | 2 | 1 | 2 | 1 | 2 | 2 | 2 | 2 |
| РФ | 670451 | 81,2 | 42,7 | 46,2 | 50 | 62,8 | 67,5 | 64,7 | 80,7 | 69 | 64,2 | 54,6 | 77,4 | 62,6 | 72,4 | 43,4 | 45,1 | 61,7 | 76,5 | 77 | 59,1 |
| г. Санкт-Петербург | 22368 | 82,7 | 43,6 | 50,1 | 51,4 | 67,2 | 70,1 | 68,3 | 83,4 | 76 | 67 | 58,2 | 83,3 | 65,9 | 76 | 46,1 | 47,8 | 66,6 | 84,7 | 85,9 | 68,1 |
| Московский | 1293 | 98,3 | 81,3 | 90,1 | 82,3 | 92 | 93,6 | 93,6 | 98,7 | 97,1 | 93,7 | 88,5 | 97,8 | 89,3 | 95,7 | 81 | 83,7 | 89,4 | 97,9 | 98,2 | 92,8 |
| Ср.% вып. уч. гр.баллов 2 | 43 | 83,4 | 43,2 | 45,1 | 52,4 | 66,7 | 72,2 | 65,3 | 79,7 | 72,2 | 68,2 | 54,1 | 82 | 60 | 71,5 | 39,5 | 48,8 | 64,7 | 86,7 | 85,2 | 71,2 |
| Ср.% вып. уч. гр.баллов 3 | 467 | 34,9 | 8,14 | 8,14 | 20,9 | 26,7 | 18,6 | 22,1 | 27,9 | 25,6 | 16,3 | 9,3 | 32,6 | 25,6 | 30,2 | 5,81 | 4,65 | 20,9 | 25,6 | 23,3 | 23,3 |
| Ср.% вып. уч. гр.баллов 4 | 647 | 73 | 25,6 | 20 | 36,4 | 51,2 | 53,5 | 51,8 | 67 | 57,9 | 48,6 | 35,8 | 70 | 44,2 | 58 | 21,8 | 29,2 | 51,4 | 77 | 77 | 54,2 |
| Ср.% вып. уч. гр.баллов 5 | 136 | 91,2 | 50,1 | 57,2 | 59,5 | 75,9 | 83,9 | 71,9 | 88,3 | 80,8 | 80,2 | 62,4 | 90,3 | 67,8 | 78,5 | 46,7 | 57,3 | 73,1 | 95,5 | 92,7 | 81,8 |



Достижение требований ФГОС НОО

| Проверяемый элемент содержания/ требования к уровню подготовки выпускников | Макс балл | Средний % выполнения | | |
|-----------------------------------------------------------------------------------------------------------------------------------------------------------------------------------------------------------------------------------------------------------------------------------------------------------------------------------------------------------------------------------------------------------------------------------------------------------------------------------------------------------------------------------------------------------------------------------------------------------------------------------------------------|-----------|----------------------|-----------|------------|
| | | Московский | СПб | РФ |
| | | 1293 уч. | 22368 уч. | 670451 уч. |
| 1.1. Изображения земной поверхности. Глобус и географическая карта. Развитие географических знаний о Земле. Умение определять понятия, устанавливать аналогии. Сформированность представлений о географии, ее роли в освоении планеты человеком. Сформированность представлений об основных этапах географического освоения Земли, открытиях великих путешественников. Сформированность представлений о географических объектах. Владение основами картографической грамотности и использования географической карты для решения разнообразных задач. Навыки использования различных источников географической информации для решения учебных задач | 1 | 83,37 | 82,71 | 81,19 |
| 1.2. Изображения земной поверхности. Глобус и географическая карта. Развитие географических знаний о Земле. Умение определять понятия, устанавливать аналогии. Сформированность представлений о географии, ее роли в освоении планеты человеком. Сформированность представлений об основных этапах географического освоения Земли, открытиях великих путешественников. Сформированность представлений о географических объектах. Владение основами картографической грамотности и использования географической карты для решения разнообразных задач. Навыки использования различных источников географической информации для решения учебных задач | 2 | 43,16 | 43,58 | 42,67 |
| 2.1. Изображения земной поверхности. Географическая карта. Владение основами картографической грамотности и использования географической карты для решения разнообразных задач. Навыки использования различных источников географической информации для решения учебных задач. Сформированность представлений о географических объектах. Смысловое чтение Умение оценивать правильность выполнения учебной задачи | 2 | 45,13 | 50,12 | 46,22 |
| 2.2. Изображения земной поверхности. Географическая карта. Владение основами картографической грамотности и использования географической карты для решения разнообразных задач. Навыки использования различных источников географической информации для решения учебных задач. Сформированность представлений о географических объектах. Смысловое чтение Умение оценивать правильность выполнения учебной задачи | 1 | 52,36 | 51,44 | 50,03 |

| Проверяемый элемент содержания/ требования к уровню подготовки выпускников | Макс балл | Средний % выполнения | | |
|-----------------------------------------------------------------------------------------------------------------------------------------------------------------------------------------------------------------------------------------------------------------------------------------------------------------------------------------------------------------------------------------------------------------------------------------------------------------------------------------------------------------------------------------------------------------------------------|-----------|----------------------|-----------|------------|
| | | Московский | СПб | РФ |
| | | 1293 уч. | 22368 уч. | 670451 уч. |
| 3.1. Изображения земной поверхности. План местности. Умение применять и преобразовывать знаки и символы, модели и схемы для решения учебных и познавательных задач. Умение устанавливать причинно-следственные связи, строить логическое рассуждение, умозаключение и делать выводы. Владение основами картографической грамотности и использования географической карты для решения разнообразных задач. Умение применять географическое мышление в познавательной практике. Сформированность представлений о необходимости географических знаний для решения практических задач | 2 | 66,74 | 67,23 | 62,79 |
| 3.2. Изображения земной поверхности. План местности. Умение применять и преобразовывать знаки и символы, модели и схемы для решения учебных и познавательных задач. Умение устанавливать причинно-следственные связи, строить логическое рассуждение, умозаключение и делать выводы. Владение основами картографической грамотности и использования географической карты для решения разнообразных задач. Умение применять географическое мышление в познавательной практике. Сформированность представлений о необходимости географических знаний для решения практических задач | 1 | 72,16 | 70,13 | 67,52 |
| 3.3. Изображения земной поверхности. План местности. Умение применять и преобразовывать знаки и символы, модели и схемы для решения учебных и познавательных задач. Умение устанавливать причинно-следственные связи, строить логическое рассуждение, умозаключение и делать выводы. Владение основами картографической грамотности и использования географической карты для решения разнообразных задач. Умение применять географическое мышление в познавательной практике. Сформированность представлений о необходимости географических знаний для решения практических задач | 2 | 65,27 | 68,33 | 64,71 |
| 4.1. Земля – часть Солнечной системы. Движения Земли и их следствия. Умение устанавливать причинно- следственные связи, строить логическое рассуждение, умозаключение и делать выводы. Навыки использования различных источников географической информации для решения учебных задач. Умение применять географическое мышление в познавательной практике. Сформированность представлений и основополагающих теоретических знаний о целостности и неоднородности Земли как планеты в пространстве и во времени | 1 | 79,66 | 83,44 | 80,65 |

| Проверяемый элемент содержания/ требования к уровню подготовки выпускников | Макс балл | Средний % выполнения | | |
|-----------------------------------------------------------------------------------------------------------------------------------------------------------------------------------------------------------------------------------------------------------------------------------------------------------------------------------------------------------------------------------------------------------------------------------------------------------------------------------------------------------------------------------------------------------------------------------------------------------------------------------------------|-----------|----------------------|-----------|------------|
| | | Московский | СПб | РФ |
| | | 1293 уч. | 22368 уч. | 670451 уч. |
| 4.2. Земля – часть Солнечной системы. Движения Земли и их следствия. Умение устанавливать причинно- следственные связи, строить логическое рассуждение, умозаключение и делать выводы. Навыки использования различных источников географической информации для решения учебных задач. Умение применять географическое мышление в познавательной практике. Сформированность представлений и основополагающих теоретических знаний о целостности и неоднородности Земли как планеты в пространстве и во времени | 2 | 72,2 | 76,01 | 69,01 |
| 4.3. Земля – часть Солнечной системы. Движения Земли и их следствия. Умение устанавливать причинно- следственные связи, строить логическое рассуждение, умозаключение и делать выводы. Навыки использования различных источников географической информации для решения учебных задач. Умение применять географическое мышление в познавательной практике. Сформированность представлений и основополагающих теоретических знаний о целостности и неоднородности Земли как планеты в пространстве и во времени | 1 | 68,21 | 67,01 | 64,2 |
| 5.1. Географическая оболочка. Природные зоны Земли. Умение определять понятия, устанавливать аналогии, классифицировать. Умение устанавливать причинно-следственные связи. Сформированность представлений и основополагающих теоретических знаний о целостности и неоднородности Земли как планеты в пространстве и во времени, особенностях природы Земли. Сформированность представлений о географических объектах, явлениях, закономерностях; владение понятийным аппаратом географии | 2 | 54,1 | 58,16 | 54,63 |
| 5.2. Географическая оболочка. Природные зоны Земли. Умение определять понятия, устанавливать аналогии, классифицировать. Умение устанавливать причинно-следственные связи. Сформированность представлений и основополагающих теоретических знаний о целостности и неоднородности Земли как планеты в пространстве и во времени, особенностях природы Земли. Сформированность представлений о географических объектах, явлениях, закономерностях; владение понятийным аппаратом географии | 1 | 81,98 | 83,34 | 77,35 |
| 6.1. Атмосфера – воздушная оболочка Земли. Температура воздуха. Суточный и годовой ход температур и его графическое отображение. Вода в атмосфере и атмосферные осадки. Диаграмма годового количества осадков. Ветер. Графическое отображение направления ветра. Роза ветров. Погода. Умение применять и преобразовывать знаки и символы, модели и схемы для решения учебных и познавательных задач. Практические умения и навыки использования количественных и качественных характеристик компонентов географической среды. Навыки использования различных источников географической информации для решения учебных задач. Смысловое чтение | 2 | 60,02 | 65,93 | 62,58 |

| Проверяемый элемент содержания/ требования к уровню подготовки выпускников | Средний % выполнения | | | |
|-----------------------------------------------------------------------------------------------------------------------------------------------------------------------------------------------------------------------------------------------------------------------------------------------------------------------------------------------------------------------------------------------------------------------------------------------------------------------------------------------------------------------------------------------------------------------------------------------------------------------------------------------|----------------------|------------|-----------|------------|
| | Макс балл | Московский | СПб | РФ |
| | 33 | 1293 уч. | 22368 уч. | 670451 уч. |
| 6.2. Атмосфера – воздушная оболочка Земли. Температура воздуха. Суточный и годовой ход температур и его графическое отображение. Вода в атмосфере и атмосферные осадки. Диаграмма годового количества осадков. Ветер. Графическое отображение направления ветра. Роза ветров. Погода. Умение применять и преобразовывать знаки и символы, модели и схемы для решения учебных и познавательных задач. Практические умения и навыки использования количественных и качественных характеристик компонентов географической среды. Навыки использования различных источников географической информации для решения учебных задач. Смысловое чтение | 1 | 71,54 | 76 | 72,39 |
| 6.3. Атмосфера – воздушная оболочка Земли. Температура воздуха. Суточный и годовой ход температур и его графическое отображение. Вода в атмосфере и атмосферные осадки. Диаграмма годового количества осадков. Ветер. Графическое отображение направления ветра. Роза ветров. Погода. Умение применять и преобразовывать знаки и символы, модели и схемы для решения учебных и познавательных задач. Практические умения и навыки использования количественных и качественных характеристик компонентов географической среды. Навыки использования различных источников географической информации для решения учебных задач. Смысловое чтение | 2 | 39,52 | 46,07 | 43,35 |
| 7. Сформированность представлений о географических объектах, процессах, явлениях, закономерностях; владение понятийным аппаратом географии. Смысловое чтение | 2 | 48,8 | 47,81 | 45,12 |
| 8. Стихийные природные явления. Сформированность представлений о географических объектах, процессах, явлениях, закономерностях; владение понятийным аппаратом географии. Умение определять понятия, устанавливать аналогии. Умения и навыки использования разнообразных географических знаний для объяснения и оценки явлений и процессов, самостоятельного оценивания уровня безопасности окружающей среды, соблюдения мер безопасности в случае природных стихийных бедствий. | 2 | 64,69 | 66,6 | 61,66 |
| 9.1. Человечество на Земле. Практические умения и навыки использования количественных и качественных характеристик компонентов географической среды. Сформированность представлений и основополагающих теоретических знаний о целостности и неоднородности Земли как планеты в пространстве и во времени, особенностях жизни, культуры и хозяйственной деятельности людей на разных материках и в отдельных странах. Умение применять географическое мышление в познавательной практике. Навыки использования различных источников географической информации для решения учебных задач | 2 | 86,66 | 84,73 | 76,49 |

| Проверяемый элемент содержания/ требования к уровню подготовки выпускников | Макс балл | Средний % выполнения | | |
|----------------------------------------------------------------------------------------------------------------------------------------------------------------------------------------------------------------------------------------------------------------------------------------------------------------------------------------------------------------------------------------------------------------------------------------------------------------------------------------------------------------------------------------------------------------------------------------|-----------|----------------------|-----------|------------|
| | | Московский | СПб | РФ |
| | | 1293 уч. | 22368 уч. | 670451 уч. |
| 9.2. Человечество на Земле. Практические умения и навыки использования количественных и качественных характеристик компонентов географической среды. Сформированность представлений и основополагающих теоретических знаний о целостности и неоднородности Земли как планеты в пространстве и во времени, особенностях жизни, культуры и хозяйственной деятельности людей на разных материках и в отдельных странах. Умение применять географическое мышление в познавательной практике. Навыки использования различных источников географической информации для решения учебных задач | 2 | 85,19 | 85,87 | 76,97 |
| 9.3. Человечество на Земле. Практические умения и навыки использования количественных и качественных характеристик компонентов географической среды. Сформированность представлений и основополагающих теоретических знаний о целостности и неоднородности Земли как планеты в пространстве и во времени, особенностях жизни, культуры и хозяйственной деятельности людей на разных материках и в отдельных странах. Умение применять географическое мышление в познавательной практике. Навыки использования различных источников географической информации для решения учебных задач | 2 | 71,19 | 68,05 | 59,14 |

